

Kompatibilitätsübersicht Demig IO-Karten mit der Reglergeneration DE-CP

Artikel-Nr.	Typenbezeichnung
810255	DE-CP320-01
810257	DE-CP322-01
810258	DE-CP340-01
810259	DE-CP342-01
810265	DE-CP344-01
810256	DE-CP520-01
810260	DE-CP522-01
810261	DE-CP540-01
810262	DE-CP542-01
602831	DE-CE ECB-01

Auflistung der IO-Karten, die mit der Reglergeneration DE-CP verwendet werden können.

- 601608 IN24/OUT16: 24-fach IN/16-fach OUT Karte
- 601611 IN32: 32-fach Digital Eingangskarte
- 601612 IO32: 32-fach Digital Ein/Ausgangskarte
- 601617 AD8: 8-fach Analog Eingangskarte
- 601618 AD4DA2: 4-fach Analog IN / 2-fach Analog OUT Karte
- 601615 DA8: 8-fach Analog OUT
- 601702 REL16: 16-fach-Digital Ausgangskarte

Achtung: Die benannten Karten dürfen nicht im Kompatibilitätsmodus (IO32/OUT32 und DA8: Konfigurationsschalter = 8) betrieben werden.

Auflistung der IO-Karten, die mit der Reglergeneration DE-CP nach einem Softwareupdate der Kartenfirmware verwendet werden können.

- 601613 AD8: 8-fach Analog Eingangskarte
- 601614 AD4DA2: 4-fach Analog IN / 2-fach Analog OUT Karte
- 601616 AD4DA2 (SchAusg): 4-fach Analog IN / 2-fach Analog OUT Karte (Schaltausgang)

**Für das Firmwareupdate müssen die Karten zu Demig eingeschickt werden.
Bestellnummer: 871619**

Auflistung der IO-Karten, die mit der Reglergeneration DE-CP nicht mehr verwendet werden können.

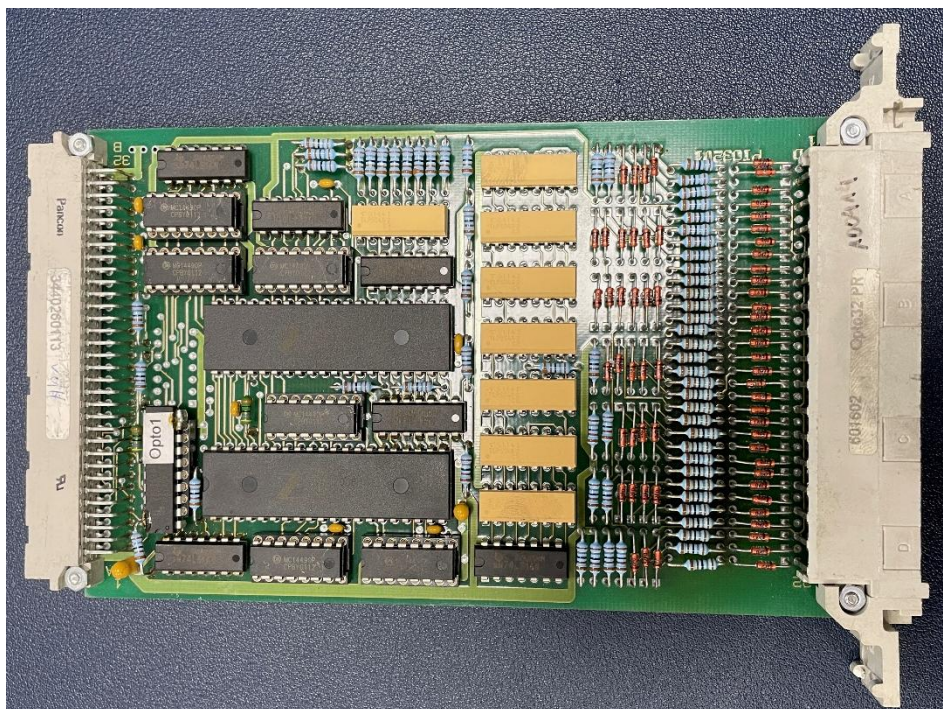
SMD Karten

- 601605 IN24/OUT16: 24-fach IN/16-fach OUT Karte
- 601609 IN32: 32-fach Digital Eingangskarte
- 601712 IO32: 32-fach Digital Ein/Ausgangskarte
- 601419 AD8: 8-fach Analog Eingangskarte
- 601460 AD4DA2: 4-fach Analog IN / 2-fach Analog OUT Karte
- 601461 AD4DA2 (SchAusg): 4-fach Analog IN / 2-fach Analog OUT Karte (Schaltausgang)
- 601509 DA8: 8-fach Analog OUT

Bedrahtete Karten

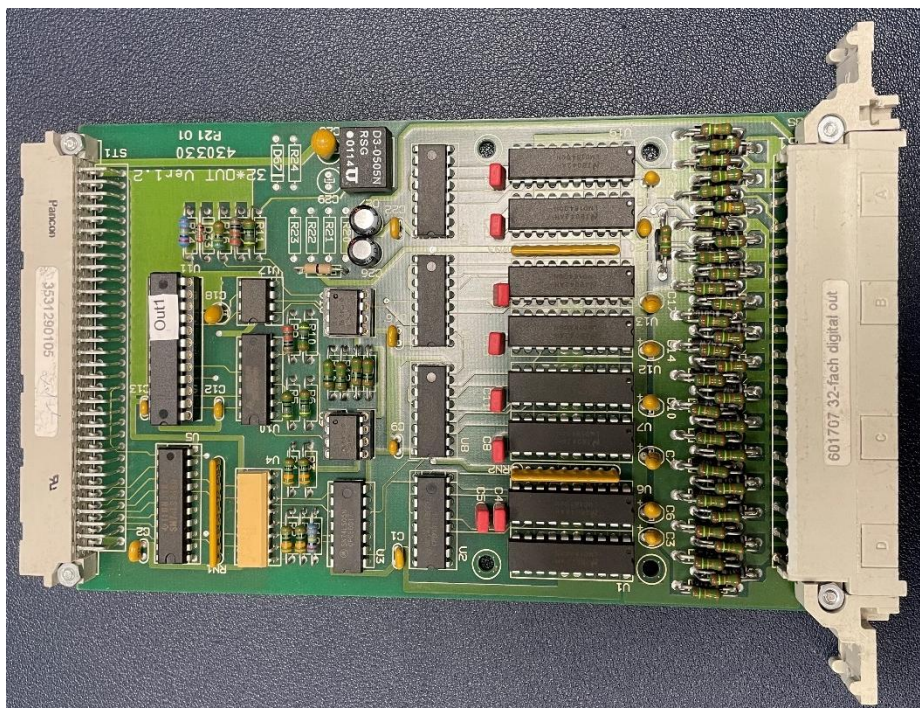
- 601602 IN32: 32-fach Digital Eingangskarte
- 601707 IO32: 32-fach Digital Ein/Ausgangskarte
- 601416 & 601417 AD8: 8-fach Analog Eingangskarte
- 601409 AD4DA2: 4-fach Analog IN / 2-fach Analog OUT Karte
- 601413 AD4DA2 (SchAusg): 4-fach Analog IN / 2-fach Analog OUT Karte (Schaltausgang)
- 601502 & 601508 DA8: 8-fach Analog OUT
- 601823 & 601837 Profibus Master
- 601821 Profibus Slave

32-fach Eingangskarte (Optokopplerkarte) Art.Nr. 601602



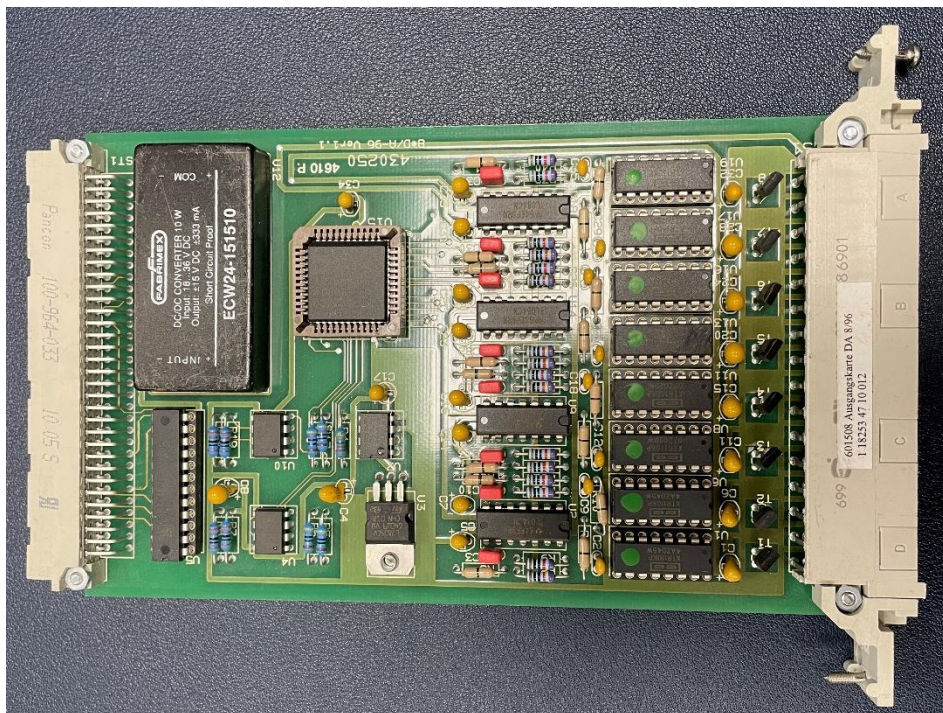
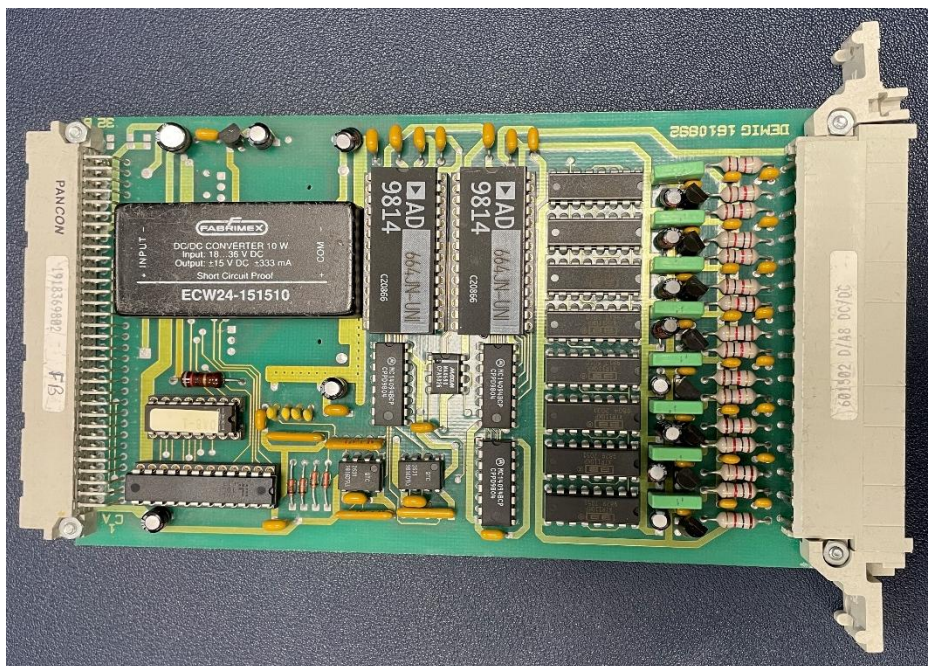
Beispiel (nicht verwendbar)

32-fach Ausgangskarte (Outkarte) Art.Nr. 601707



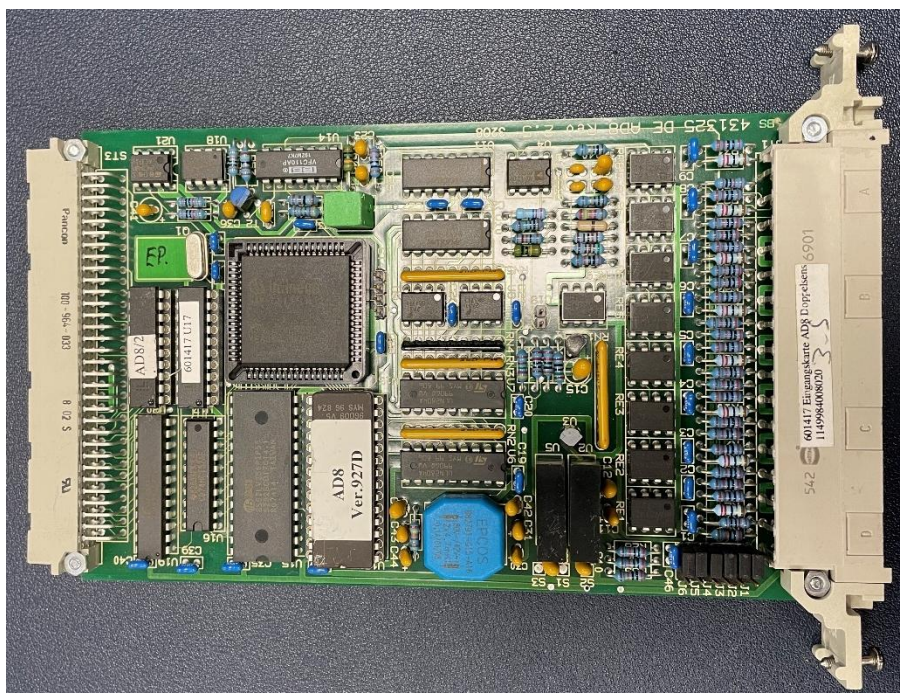
Beispiel (nicht verwendbar)

8-fach analoge Ausgangskarten (DA8-Karte) Art.Nr. 601502 & 601508



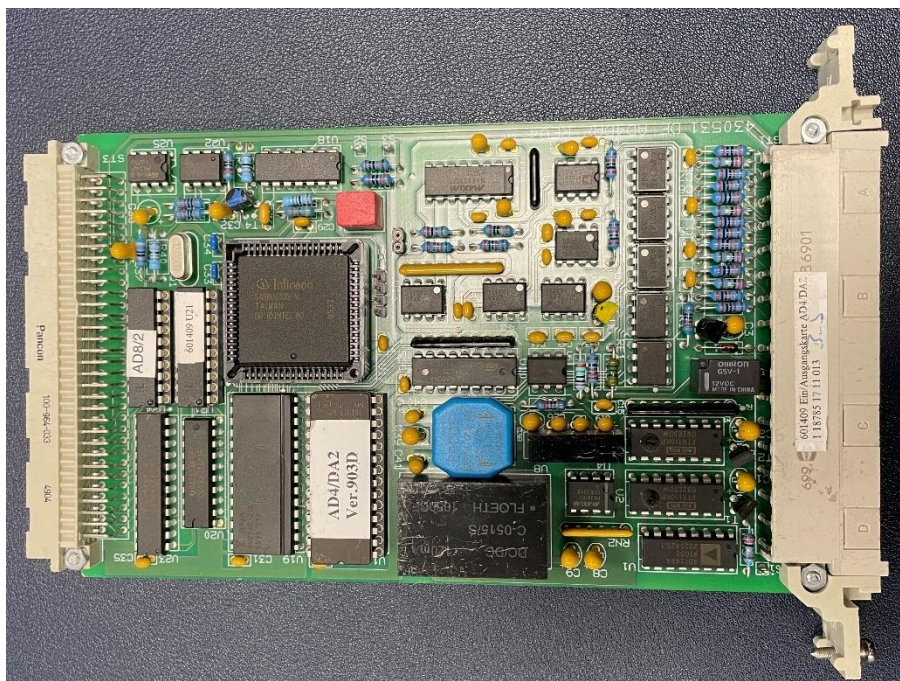
Beispiel (nicht verwendbar)

8-fach analoge Eingangskarten (AD8-Karte) Art.Nr. 601416 & 601417



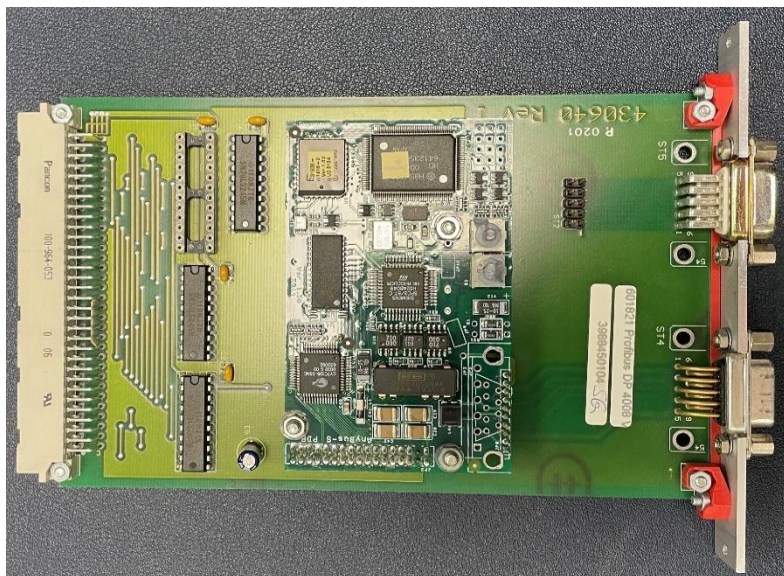
Beispiel (nicht verwendbar)

4-fach analoge Eingangs-/2-fach analoge Ausgangskarte Art.Nr. 601409



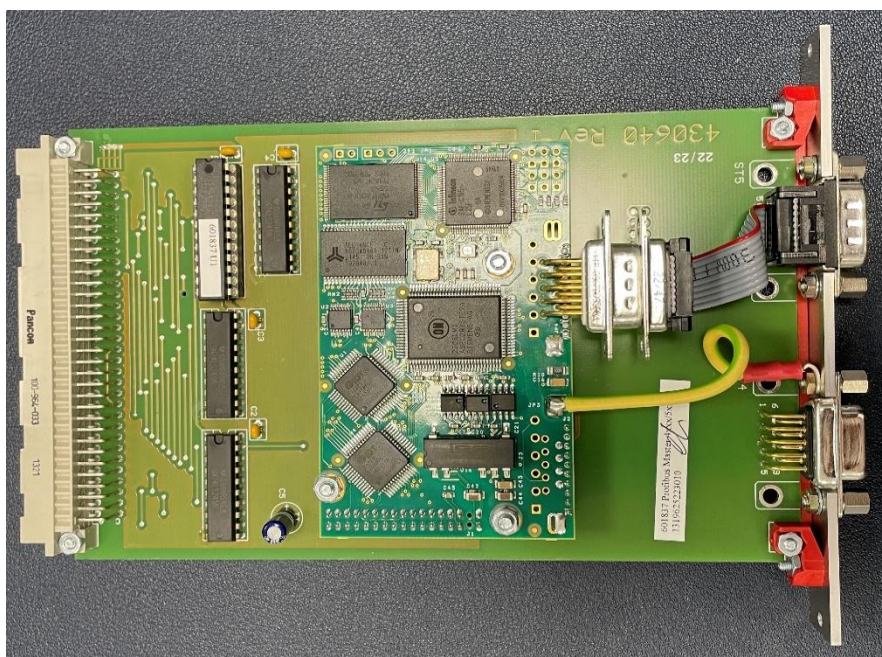
Beispiel (nicht verwendbar)

Profibus Master Art.Nr. 601823 & 601837



Beispiel (nicht verwendbar)

Profibus Slave Art.Nr. 601821



Beispiel (nicht verwendbar)

Tobias Klaus
Leiter Support | Head of Support

Support-Hotline: +49 271 77202 25
support@demig.de